



Preservation in motion



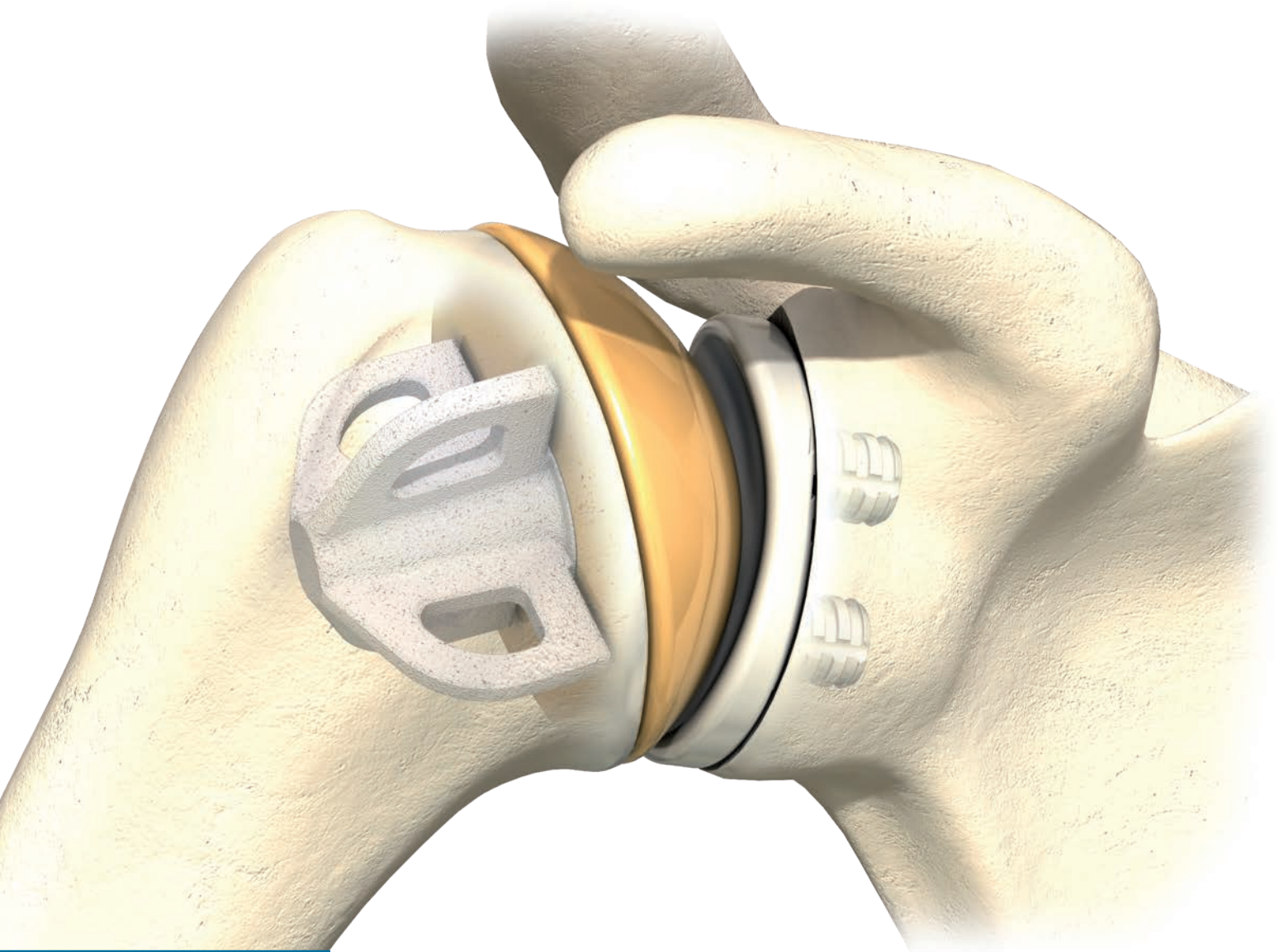
Affinis Short
Kurzschaft Schulterendoprothese
Produktinformation

Affinis® Short

Kurz erklärt

Affinis Short – eine kleine Prothese mit grossen Vorzügen, denn die Affinis Short vereint die Vorteile der Resurfacing- und Schaftprothesen:

- Biologische und anatomische Rekonstruktion der glenohumeralen Geometrie dank geführter Operationstechnik und anatomischer Keramikköpfe
- Metaphysäre Verankerung – knochensparend und wenig invasiv
- Erleichterter Zugang zum Glenoid für eine akkurate Totalprothesenversorgung
- Einfache, sichere und präzise Instrumentierung



Affinis® Short

Innovation und Erfahrung

Mathys verfügt über einen grossen Erfahrungsschatz im Bereich der oberen Extremitäten – bereits 1970 wurden die ersten Prothesen im Schulter- und Fingerbereich implantiert. Mit dieser langjährigen Expertise wurde seit dem Jahre 2000 ein neues Schulterprothesensystem mit innovativen Ansätzen komplett neu entwickelt. Entstanden ist ein System, welches alle Indikationsbereiche der Schulterendoprothetik abdeckt.

Das i-Tüpfelchen wollen wir im wahrsten Sinne des Wortes mit der Kurzschaftprothese Affinis Short setzen. Dass auch diese Innovation nicht über Nacht geboren wurde, zeigt der Umstand, dass die Patentierung der ersten Ideen bereits im Jahre 2001 erfolgte.

Die Idee ist so einfach wie bestechend und das Resultat überzeugend: Die Vorteile des modernen Resurfacings sowie die der bewährten Schaftprothesen wurden vereint, damit etwas Neues, Kompletteres entstehen kann.

Affinis Short ist eine einfach sowie exakt implantierbare Total-Schulterprothese mit weniger invasivem Ansatz und hat bereits in den ersten Jahren des klinischen Einsatzes sowohl Ärzte als auch Patienten überzeugt.

Durch die instrumentierte und somit geführte Resektion sowie den anatomischen Keramikköpfen kann eine aussergewöhnlich akkurate Wiederherstellung der glenohumeralen Geometrie erreicht werden!



Affinis® Short

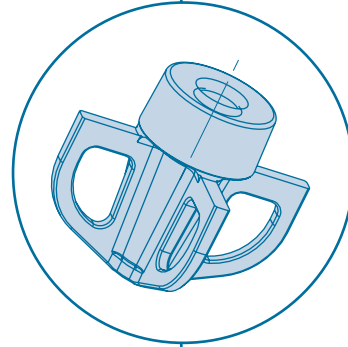
Head for Accuracy!

- Akkurate Rekonstruktion der glenohumeralen Geometrie mittels anatomischen Keramikköpfen
- 6 Schaftgrössen für den individuell optimalen Sitz
- Nickelfreies Implantat erlaubt Behandlung von Allergikern
- Sichere Totalprothesen-Versorgung durch Humerus-Resektion
- Einsatz der langlebigen Gleitpaarung: Keramik-PE

Affinis® Short

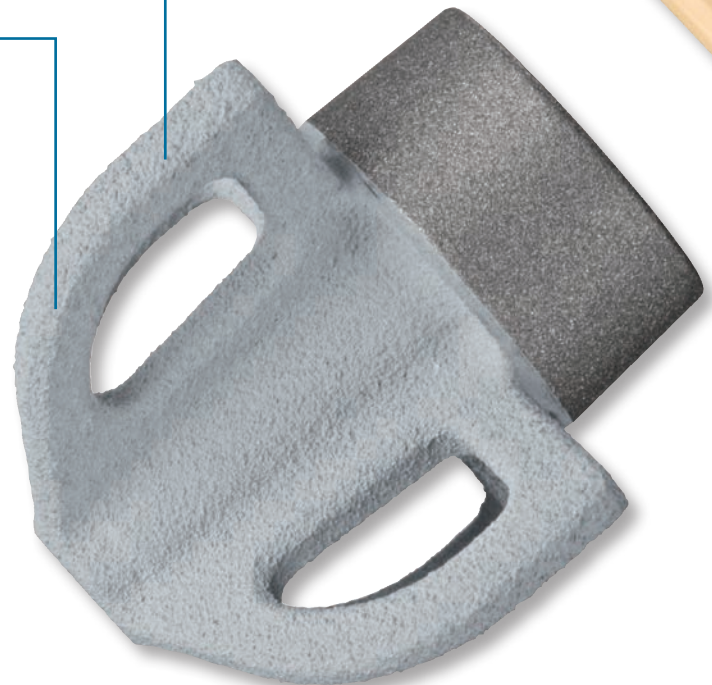
Schaft

- 4 Flügel für sichere metaphysäre Verankerung
- Einfach zu implantieren
- Knochenfensterung
- 6 Größen für optimalen Sitz
- Knochensparend



Beschichtung

- Grobporöse Titanstruktur
- Hohe Primärstabilität
- Kalziumphosphat-Beschichtung (CaP)
- Schnelle und sichere Integration
- Revidierbar mittels Primärinstrumentarium



Glenoid

- 2 Zapenfixation gewährleistet hohe Stabilität
- Knochenerhaltende, konvexe Rückseite
- Zementnuten sorgen für optimale Zementverteilung und gute Langzeitfixation

Kopf

- Anatomische Formgebung mit optimalem Offset
- Inerte Biokeramik
- Kopfgeometrie für eine übergangslose Implantat-/Knochenzone
- Keramik-PE – die langlebigen Gleitpartner

Affinis® Short

Vorteile der Operationstechnik

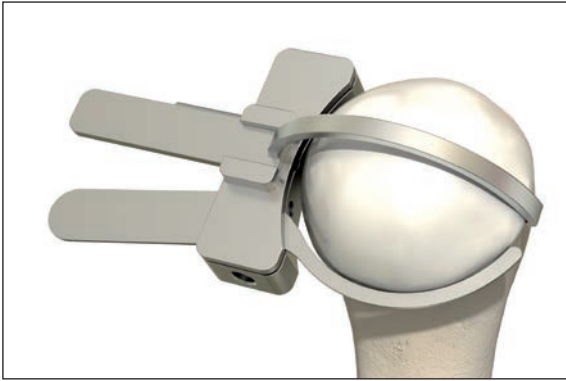
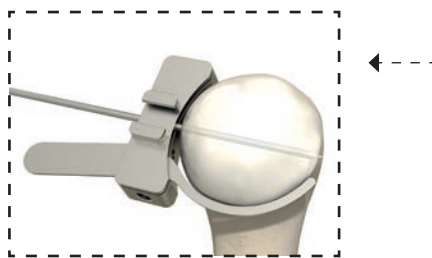


Abb. 1



- Präzise Positionierung des Schnittblocks mittels Abtasten an der posterioren anatomischen Gelenkslinie
- Einstellung der Inklination durch Tastfühler

- Optionales Anbringen des Schnittblocks über Kirschnerdraht am anatomischen Hals

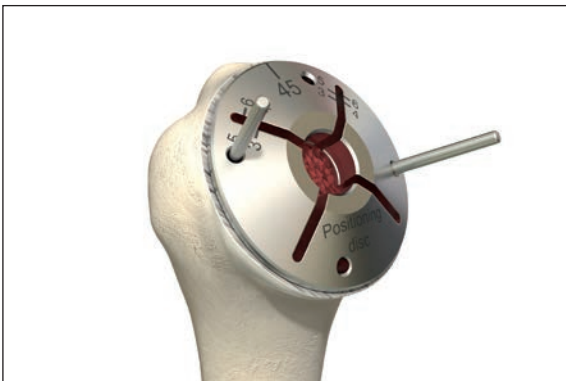


Abb. 2

- 8 Positionsscheiben erleichtern die Bestimmung von korrekter Schaft- und Kopfgrösse
- Pins zur Sicherung der Positionierungsscheibe auf der Resektionsfläche

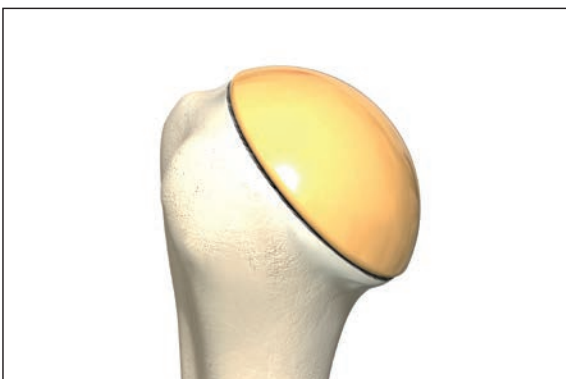


Abb. 3

- Präzise Implantation in wenigen Schritten
- Die Kombination aus akkurater Operationstechnik und anatomischen Keramikköpfen sorgt für einen stufenlosen Übergang vom Knochen zum Implantat
- Gewährleistung einer absolut biologischen sowie off-setgerechten Funktion der Weichteile

Affinis® Short

Teil eines innovativen Systems

Das Affinis Schulterprothesensystem deckt alle wichtigen Indikationen zum Gelenkersatz ab. Unser Augenmerk bei der Entwicklung dieses Systems während den letzten 10 Jahren lag auf folgenden Aspekten:

- Verbesserung der Überlebensrate
- Reduktion oder sogar Vermeiden von Komplikationen
- Einfache, präzise und reproduzierbare Operationstechniken

Ein Beispiel dieser Entwicklungen ist unsere Lösung zur Behandlung von Rotatorenmanschettendefekten, primärer Versorgung von proximalen Humerusfrakturen oder Revision von fehlgeschlagenen Primärvorsorgungen:



Australia	Mathys Orthopaedics Pty Ltd Lane Cove West, NSW 2066 Tel: +61 2 9417 9200 info.au@mathysmedical.com	Italy	Mathys Ortopedia S.r.l. 20141 Milan Tel: +39 02 5354 2305 info.it@mathysmedical.com
Austria	Mathys Orthopädie GmbH 2351 Wiener Neudorf Tel: +43 2236 860 999 info.at@mathysmedical.com	Japan	Mathys KK Tokyo 108-0075 Tel: +81 3 3474 6900 info.jp@mathysmedical.com
Belgium	Mathys Orthopaedics Belux N.V.-S.A. 3001 Leuven Tel: +32 16 38 81 20 info.be@mathysmedical.com	New Zealand	Mathys Ltd. Auckland Tel: +64 9 478 39 00 info.nz@mathysmedical.com
France	Mathys Orthopédie S.A.S 63360 Gerzat Tel: +33 4 73 23 95 95 info.fr@mathysmedical.com	Netherlands	Mathys Orthopaedics B.V. 3001 Leuven Tel: +31 88 1300 500 info.nl@mathysmedical.com
Germany	Mathys Orthopädie GmbH «Centre of Excellence Sales» Bochum 44809 Bochum Tel: +49 234 588 59 0 sales.de@mathysmedical.com Hotline: +49 1801 628497 (MATHYS) «Centre of Excellence Ceramics» Mörsdorf 07646 Mörsdorf/Thür. Tel: +49 364 284 94 0 info.de@mathysmedical.com «Centre of Excellence Production» Hermsdorf 07629 Hermsdorf Tel: +49 364 284 94 110 info.de@mathysmedical.com	P. R. China	Mathys (Shanghai) Medical Device Trading Co., Ltd Shanghai, 200041 Tel: +86 21 6170 2655 info.cn@mathysmedical.com
		Switzerland	Mathys (Schweiz) GmbH 2544 Bettlach Tel: +41 32 644 1 458 info@mathysmedical.com
		United Kingdom	Mathys Orthopaedics Ltd Alton, Hampshire GU34 2QL Tel: +44 8450 580 938 info.uk@mathysmedical.com

Local Marketing Partners in over 30 countries worldwide ...

