

La combinazione tra esperienza clinica pluriennale e filosofia dei cotili monoblocco elastici

1973

RM Classic senza rivestimento



1983

RM Classic con rivestimento di particelle



2002

RM Pressfit UHMWPE



2009

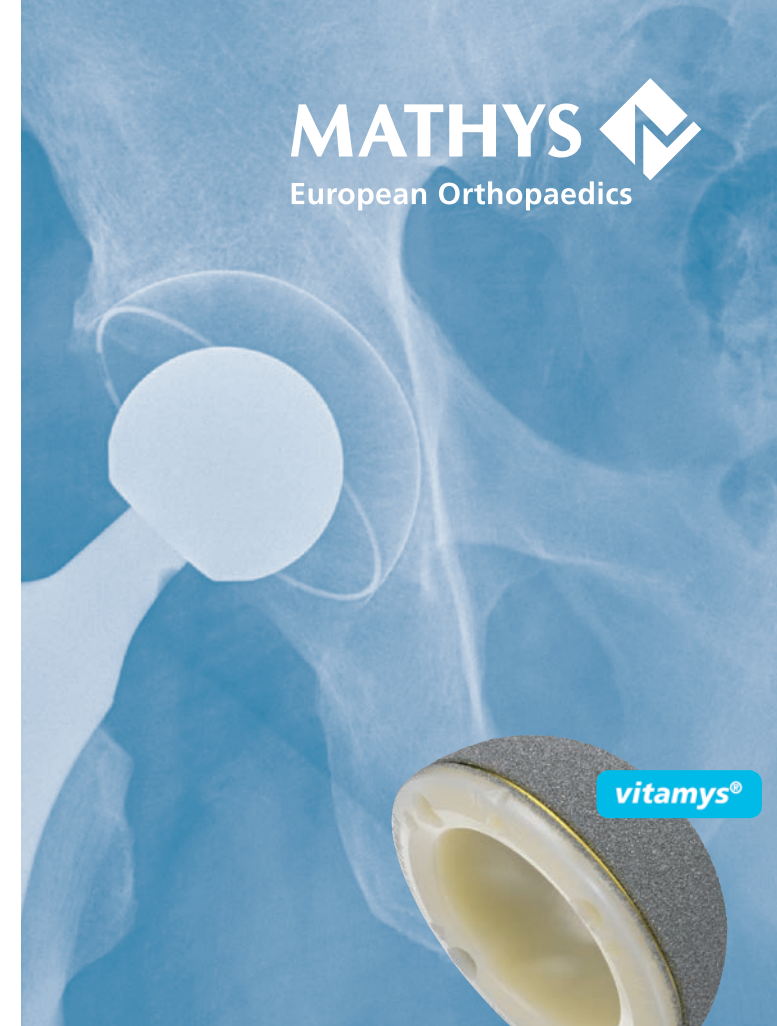
RM Pressfit vitamys®



Referenze

- 1 Ihle M et al. The results of the titanium-coated RM acetabular component at 20 years: A long-term follow-up of an uncemented primary total hip replacement. *J Bone Joint Surg Br.* 90(10) 2008:1284-90
- 2 Oonishi et al. The effects of polyethylene cup thickness on wear of total hip prostheses. *J Mater Sci Mater Med.* 1998 Aug;9(8):475-8.
- 3 Wyss T, et al, Five-year Results of the Uncemented RM Pressfit Cup Clinical Evaluation and Migration Measurements by EBRA, *J Arthroplasty* (2013), <http://dx.doi.org/10.1016/j.arth.2012.11.004>
- 4 Lafon L, et al. Cementless RM Pressfit Cup. A clinical and radiological study of 91 cases with at least four years follow-up. *Orthop Traumatol Surg Res* (2014), <http://dx.doi.org/10.1016/j.otsr.2014.03.007>
- 5 Beck M et al. Oxidation prevention with vitamin E in a HXLPE isoelastic monoblock pressfit cup: Preliminary results in Knahr K (Ed.), *Total Hip Arthroplasty*, Springer Press, 2012

MATHYS 
European Orthopaedics



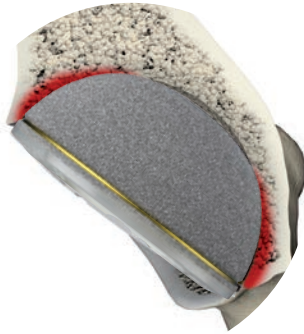
RM Pressfit & RM Pressfit vitamys®

Cotile monoblocco non cementato

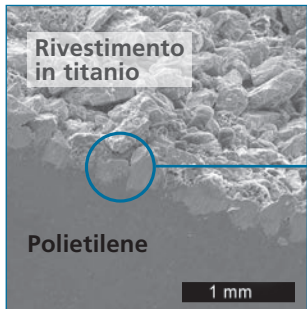
L'innovazione che nasce dall'esperienza clinica

Design

Fissazione primaria con pressfit senza cemento



Rivestimento in particelle di titanio – Osteointegrazione e stabilità secondaria duratura



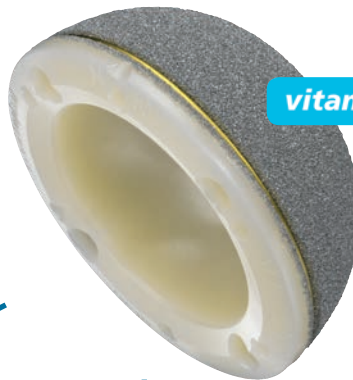
Breve e semplice – efficiente da impiantare con ridotti tempi operatori e pochi strumenti

Riduzione dello «Stress Shielding»

Elasticità simile a quella dell'osso umano

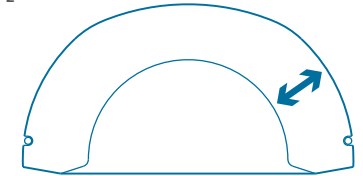
	Densità [g/cm³]	Modulo di elasticità *	Resistenza alla trazione*
Osso	0,2–2	500–6000	10–150
UHMWPE	0,94	1000	35
vitamys	0,94	800	37
Titanio	4,5	105000	> 400

*[N/mm²]



Riduzione di usura e osteoliti

Massimo spessore possibile della parete di polietilene per basse percentuali di usura²



Percentuali di usura basse con i cotili RM Pressfit UHMWPE^{3,4}

vitamys® – migliore proprietà antiusura e maggiore resistenza all'invecchiamento con il polietilene ad alta reticolazione stabilizzato con vitamina E

Sulla base del convalidato concetto dei cotili RM Classic elastici con eccellenti risultati a lungo termine a 20 anni¹



94,4% di percentuale di sopravvivenza

Percentuali di usura di diverse combinazioni di materiali (Test simulatore d'anca: 5 milioni di cicli, tenore di proteine 30g/l)

